

## ステリボックス

専用のステリボックスは完全滅菌が可能なステンレス製で手早く準備ができ、チップセットとハンドピースを衛生的に保管できます。



ステリボックス

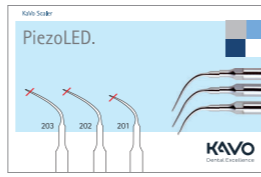
## ピエゾ LED チップ検査カード

チップが消耗していると性能が発揮できませんので交換して下さい。

<消耗の長さが2ミリ = 50%性能低下>

定期的なチップの交換で大幅に治療効率を改善します。

- 歯石除去が簡単になり時間を節約
- 歯への負担が軽減され患者さんの快適さを向上



種類	形状	製品番号	製品名
スターターセット		1.013.4504	ピエゾ LED スターターセット E80 Vision キット
		1.013.4503	ピエゾ LED スターターセット E70 Vision キット
		1.011.5410	ピエゾ LED スターターセット E50 Life TM/S キット
		1.011.5380	ピエゾ LED スターターセット 1058 Life TM/S/C キット
		1.009.7809	ピエゾ LED スターターセット E30 TM/S キット
ピエゾ LED 本体		1.007.3995	ピエゾ LED スケーラー本体 (インストールセットおよびサブライホース類を含まない)
スケーリングチップ		1.007.4004	ピエゾ LED スケーリングチップセット (チップ201, 202, 203, ステリボックス (6本用)、チップ検査カード)
		1.007.4024	ピエゾ LED スケーリングチップ 201
		1.007.4026	ピエゾ LED スケーリングチップ 202
		1.007.4028	ピエゾ LED スケーリングチップ203
インプラントチップ		1.007.4008	ピエゾ LED インプラントチップセット 222 (エンドホルダー、インプラントチップ4本入り、エンドレンチ)
		1.007.4014	ピエゾ LED インプラントチップ (4本入り)
エンドホルダー		1.007.4043	ピエゾ LED エンドホルダー 222 (インプラントチップ用ホルダー)
その他の関連商品		1.007.3997	ピエゾ LED ステリボックス (ハンドピース+5本用)
		1.007.3998	ピエゾ LED ステリボックス (6本用)
		1.007.4020	ピエゾ LED エンドレンチ (エンドファイルおよびインプラントチップの着脱用)
		1.007.3004	ピエゾ LED トルクレンチ
		1.007.4016	ピエゾ LED チップ検査カード

トルクレンチで取り付けるチップには、単品販売、セット販売のいずれにもチップ1本につきトルクレンチ1個が付属します。

ピエゾ LEDスターターセットは、ピエゾ LED 本体、インストールセット、サブライホース、チップ検査カード、ステリボックス(ハンドピース + チップ5本用)、スケーリングチップ 201, 202, 203 が含まれます。



出力レベルはピエゾ LEDチップの推奨設定をご参照ください

## 技術データ(ピエゾ LED本体)

形式	圧電型
振動方式	リニア
周波数	24-32 kHz
直径 Ø	最大17 mm
長さ(チップを除く)	103 mm
質量	50 g
照度	25,000 lx

販売名: カボピエゾ LED  
 一般的名称: 歯科用多目的超音波治療器  
 認証番号: 223AIBZX00037000  
 管理医療機器 特定保守管理医療機器

**KAVO**  
Dental Excellence

## カボデンタルシステムズ株式会社

本社 〒140-0001 東京都品川区北品川4-7-35 Tel.03-6866-7480 Fax.03-6866-7481  
 札幌支店: Tel.011-716-4694 Fax.011-716-4692 仙台支店: Tel.022-772-7375 Fax.022-772-7376  
 東京支店: Tel.03-6866-7480 Fax.03-6866-7481 名古屋支店: Tel.052-238-1146 Fax.052-238-1567  
 大阪支店: Tel.06-7711-0450 Fax.06-7711-0451 福岡支店: Tel.092-441-4516 Fax.092-472-1844  
<http://www.kavo.jp>  
 VECPJB2009 EQU-097

# PiezoLED Scaler KaVoユニット搭載 ピエゾ LED

## 360°の術野を確保する LEDライト



ピエゾ LED スケーラーは周波数範囲24-32kHzの超音波で効率的な治療を支援します。チップの種類や治療方法に合わせて出力を4つのモードで設定できます。また、インテリジェントフィードバックコントロールにより、治療中の加圧が一定になるよう自動的に出力レベルを調整します。

LEDライトは6つのLEDが円形に配置され、25,000ルクスの照明で治療に適切な視野を確保します。

## KaVoトリートメントユニットに搭載可能

ピエゾ LED スケーラーはユニット搭載タイプです。準備する手間が省け、新たなスペースも必要ありません。トリートメントユニットのフットコントローラで操作でき、治療の効率が格段に向上します。

## 特徴とベネフィット

- すべてのKaVoトリートメントユニットに搭載可能
- LEDで作られた照明
- チップの種類と治療方法に適応した4つのモード設定

- 低出力治療
- 非常に敏感な患者さん
- 敏感な患者さん
- 標準

- インテリジェントフィードバックコントロールによる出力制御
  - 治療中の圧力を一定に保つように自動的に出力を調整
  - パフォーマンスレベルを継続的にモニタリングし常時出力を調節

**KAVO**  
Dental Excellence

# Prophylaxis

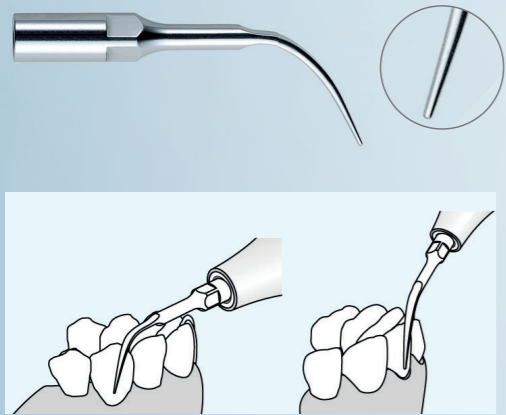


## ピエゾ LED スケーリングチップ

- 歯肉縁上下の歯石除去
- 下部鼓形空隙、歯根表面、歯肉溝に使用
- 効率的な歯石除去と予防

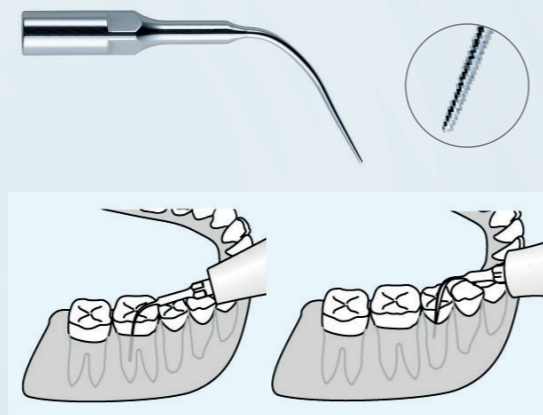
### ピエゾ LED スケーリングチップ 201

- 歯肉縁上の歯石除去
- 切縁から歯肉溝に使用



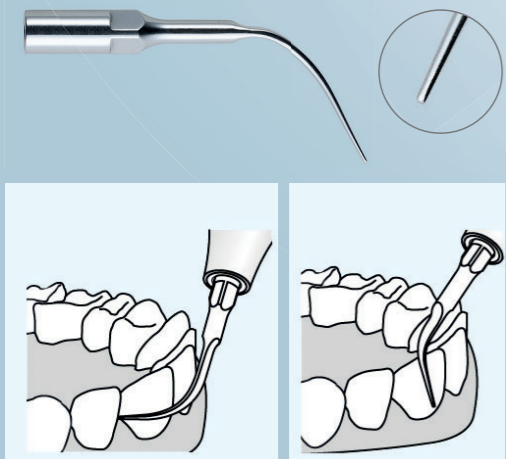
### ピエゾ LED スケーリングチップ 203

- 歯根表面、歯肉縁下の歯石除去
- 深い歯間ポケットと歯周治療のメンテナンス



### ピエゾ LED スケーリングチップ 202

- ポケットの深さ4ミリまでの歯肉縁下の歯石除去
- 下部鼓形空隙と歯肉溝に使用



# Implant cleaning

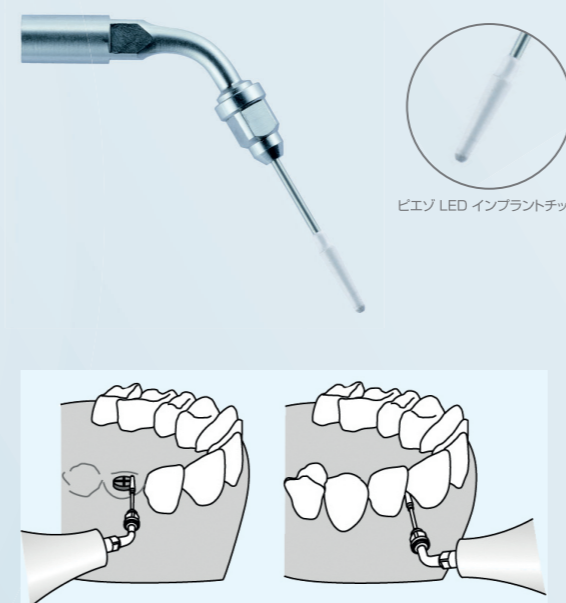


## ピエゾ LED インプラントチップセット

- 効率的なインプラントの洗浄
- メタルフリーチップでインプラント頸部を保護

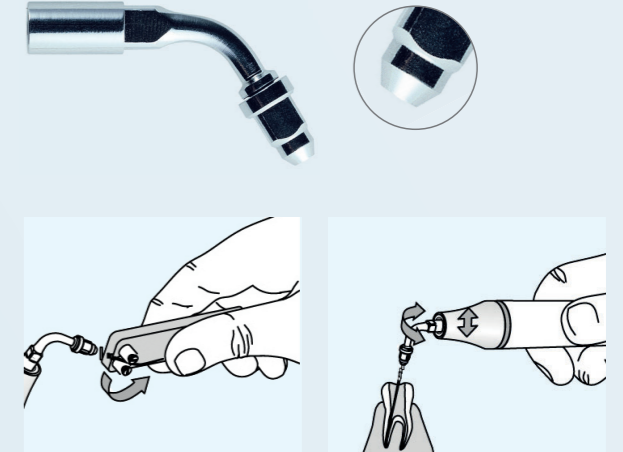
### ピエゾ LED インプラントチップセット

- 先端部に樹脂のコーティングを施したチップ
- インプラントのメンテナンス用



### ピエゾ LED エンドホルダー 222

- エンドファイル用ホルダー
- インプラントチップ用ホルダー



#### チップの取り付け方法

チップをピエゾ LED 本体に取り付ける際にはまっすぐに挿入して回してください。  
斜めの状態で無理に回すとネジ山がつぶれることがあります。