

各種装備

	E80 Vision		E70 Vision		
	T	C	T	S	C
患者用チェア					
スタンダードシート	●	●	●	●	●
RELAXline シート	○	○	○	○	○
水平移動機能	●	●	-	-	-
スローモーション機能	●	●	●	●	●
電動式チルト機能	●	●	-	-	-
バックレスト					
コンフォート	●	●	●	●	●
プログレス	X	X	X	X	X
ヘッドレスト					
ダブルジョイント式 (空気圧式)	●	●	●	●	●
SOMATIC E (電動式)	○	○	○	○	○
ヘッドクッション	○	○	○	○	○
アームレスト					
左	●	●	●	●	●
右	○	○	○	○	○
ドクターエレメント					
タッチディスプレイ	●	●	●	●	●
タービン回路	●	●	●	●	●
追加タービン回路	○	○	○	○	○
モーター回路 (イントラ LUX KL 703 LED)	●	●	●	●	●
追加モーター回路 (イントラ LUX KL 703 LED)	○	○	○	○	○
エンド機能	○	○	○	○	○
3F シリンジ	-	-	●	●	●
MF シリンジ	●	●	○	○	○
ピエゾ LED	○	○	○	○	○
ソニックフレックスエアースケーラー	○	○	○	○	○
生理食塩水キット	○	○	○	○	○
サージカルモーターイントラ LUX S600 LED	○	○	-	○	-
インスツルメントスプレーヒーター	●	●	●	●	●
インスツルメント用逆流防止弁	●	●	●	●	●
着脱式インスツルメントホルダー	●	●	●	●	●
パノラマ X 線ビューア	○	○	○	○	○
USB インターフェイス	●	●	○	○	○
アームシステム エアブレーキ	●	-	○	○	-
調節式ダブルノームトレイ	●	-	●	●	-
カート上ダブルノームトレイ	-	●	-	-	●
サービステーブル 1568 (C 用)	-	○	-	-	○

	E80 Vision		E70 Vision		
	T	C	T	S	C
アシスタントエレメント					
ガラスタッチパネル	●	●	●	●	●
バキュームホース	●	●	●	●	●
排唾管	●	●	●	●	●
第2 排唾管	○	○	○	○	○
3F シリンジ	●	●	●	●	●
サテックミニ LED 光重合器	○	○	○	○	○
トレイホルダー用サポート	○	○	○	○	○
高さ調節式アーム	●	●	●	●	●
着脱式インスツルメントホルダー	●	●	●	●	●
ユニット本体					
ポーセレンスピットンボウル	●	●	●	●	●
ガラススピットンボウル	X	X	X	X	X
電動式スピットン	●	●	○	○	○
ハイジーンアダプター	●	●	●	●	●
常時水消毒システム	●	●	●	●	●
集中水消毒システム	●	●	●	●	●
ハイドロクリーン	●	●	●	●	●
温水ボイラー	●	●	●	●	●
バキューストップ	●	●	●	●	●
ワイヤレスフットコントローラ	○	○	○	○	○
供給システム					
DVGW ウォーターブロック	●	●	●	●	●
アクアマット	●	●	●	●	●
廃棄処理システム					
ソリッドコレクター (重金属回収)	●	●	●	●	●
デュールアマルガムセパレータ CAS	○	○	○	○	○
デュールセパレータ CS1	○	○	○	○	○
無影灯					
カボ LUX 540 LED	●	●	●	●	●
無影灯ライトボール	●	●	●	●	●
患者さんコミュニケーション					
カボ スクリーン One	○	○	○	○	○
カボ スクリーン HD	○	○	○	○	○
CONEXIO	○	○	○	○	○
エルゴカム One (口腔内カメラ)	○	○	○	○	○
ダイアグノカム 2170 U	○	○	○	○	○
(う蝕診断用口腔内カメラ)					

● 標準装備 ○ オプション装備 X 選択 - 使用不可
 T : テーブルタイプ
 S : スイングアームタイプ
 C : カートタイプ

販売名 : カボ エステチカ E70/E80 ビジョン
 一般的名称 : 歯科用ユニット
 認証番号 : 227AIBZX00036000
 管理医療機器 特定保守管理医療機器

KaVo ESTETICA® E70/E80 Vision

Vision をかたちに 機能と快適性の融合



カボデンタルシステムズ株式会社

本社 〒140-0001 東京都品川区北品川4-7-35 Tel.03-6866-7480 Fax.03-6866-7481
 札幌支店: Tel.011-716-4694 Fax.011-716-4692 仙台支店: Tel.022-772-7375 Fax.022-772-7376
 東京支店: Tel.03-6866-7480 Fax.03-6866-7481 名古屋支店: Tel.052-238-1146 Fax.052-238-1567
 大阪支店: Tel.06-7711-0450 Fax.06-7711-0451 福岡支店: Tel.092-441-4516 Fax.092-472-1844
<http://www.kavo.jp>
 VECPJB1908V2 EQU-055

※ 本カタログのパネル・シートの色味は実物と異なる場合がございます。
 ※ 本カタログに掲載されている写真にはオプションが搭載されている場合がございます。
 ※ 製品の仕様等は改良のため断りなく変更になる場合がございます。



ニーズから生まれた E70/E80 Vision

はじめは「ビジョン」というアイデアでした。歯科医師の声に基づいてより簡単な操作、スムーズな診療プロセス、患者さんコミュニケーション機能、患者データベースへのアクセス、そして自動衛生機能のニーズを特定しました。また、人間工学に基づくサスペンド式チェアなど実績ある機能は継続し、こうして誕生したのがエステチカ E70/E80 Vision です。先生のニーズに対応し、日常のよりスムーズな診療を実現します。



E70/E80 Vision 機能一覧

ドクターエレメント 簡単な操作

1. 主要機能へスピーディーなダイレクトアクセスが可能で、迅速かつスムーズな治療プロセスを実現

患者さんコミュニケーション 画像による情報

2. 高解像度画面
カボ スクリーン HD (22 インチ)
カボ スクリーン One (19 インチ)

CONEXIO 患者データ検索

3. 便利な機能を備えたデータインターフェイス CONEXIO ソフトウェアにより、いつでも患者データにアクセス、画像比較、マークやコントラスト機能で診断をサポート

衛生管理

自動・ビルトイン・ハイジーンアダプター

4. インストゥルメントおよびバキュームホースの迅速な自動洗浄ができる取り外し可能なビルトインハイジーンアダプターを備えた水消毒システム

RELAXline シート

5. 柔らかいレザー調の表面にハンドクラフトのステッチが施された心地よい低反発シート

サスペンド式チェア

6. 下方に回転可能なアームレスト
7. 最大許容荷重 180kg

統合型エンドモード・外科モード

8. ファイルを制御する3つのモードと約200のプリセットされた拡張可能なデータベース

小型、軽量で使いやすいサージカルモーターと統合型生理食塩水ポンプが実現するサージカル機能 (9 ページ)



衛生的で容易な清掃
ドクターエレメントの
高品質ガラスのインターフェイス



タッチディスプレイによる直感的な操作

高感度タッチディスプレイを備えたエステチカE70/E80 Visionは、これまでにないシンプルで直感的な操作が可能です。タッチディスプレイとわかりやすい操作ロジックにより、主要機能や情報へ、治療の前後や治療中でも容易にアクセスできます。ユーザーインターフェイスは、診療ワークフローの効率化を支援します。わかりやすく論理的に配されたデザインにより、いつでも簡単に操作できます。



GERMAN
DESIGN
AWARD
NOMINEE
2017



reddot design award
winner 2015

ドイツデザイン賞にノミネート、
レッド・ドットアワード コミュニケーションデザイン賞
を受賞したユーザーインターフェイス

診療モードをカスタマイズ

エステチカ E70/E80 Vision は先生のニーズに応じてユーザー名、トリートメントタイプの種類、スタート画面のダイレクトキーの割り当て等の機能を個々の先生に応じてカスタマイズできます。

さらなる自由度と快適性

治療中に搭載機器の機能や主要パラメータには、タッチディスプレイまたはフットコントローラで簡単にアクセスできます。主要なドクターエレメントは常に必要な情報が表示されます。また個別の治療設定をいつでも自由にプログラムできます。



テーブルタイプ



スイングアームタイプ



カートタイプ

複雑な診療ステップをより簡単に



先進のエンド治療プログラム

3つのモードを有する統合型エンド機能でファイルを制御し、別途に機器を用意する必要がなくなりコストを削減できます。約200の内蔵されたプリセットファイルのデータベースにより、ドクターエレメントで直接、減速比やトルク値などの主要なパラメーターを設定、呼び出し、保存、新しいファイルを登録することもできます。



優れた外科用オプション

エステチカ E80 Vision のオプションとして外科用モーターイントラLUX S600 LEDを利用することができます。外科用インストゥルメントと生理食塩水ポンプは、ドクターエレメントに一体的に取り付けられ、外科に必要な多岐にわたるワークフローの操作性がより高まりました。

サージカルモーター S600 LED ライトを備えたパワフルモーター

KaVo サージカルモーター イントラ LUX S600 LED は、世界最小・最軽量クラスの外科用モーターです。従来のモデルと比較して 28%軽量化、20%小型化しています。

世界最小・最軽量クラスの
サージカルモーター
イントラLUX S600 LED
により、操作性が高くより
安定した施術ができます。



外科用生理食塩水ポンプ
生理食塩水ポンプとホルダーを
ドクターエレメントに統合して
使用することができます。



販売名: マスターマティック
認証番号: 227AIBZX00026000

診療をより自然な姿勢で

エステチカ E70/E80 Vision はすべての動作の負担が軽減でき、より快適に使用できる設計を取り入れています。先生とアシスタントにとって、自然な姿勢でストレスなく診療できることが何よりも大切です。エステチカ E70/E80 Vision は、自然で直感的な診療の動作を実現します。患者さんのリクライニングも快適です。心地よいクッションと高さ調節可能なバックレストを備えたエステチカ E70/E80 Vision なら、患者さんの診療姿勢の負担も軽減します。



最低位: 900 mm
最高位: 350 mm



AGR認定
ドイツの脊椎健康推進協会より
「背中に優しい機器」として歯科業界で
初めてAGR認定マークを取得しました。

足元からリラックス

患者さん用チェアの下には十分なスペースがあり、使いやすい位置にフットコントローラを置くことができます。また、独自のサスペンド式チェアにより、自然な姿勢を保ち、患者さんにアクセスしやすいポジションで診療できます。診療ポジションの変更も容易に行えます。

自然な姿勢を維持

エステチカ E70/E80 Vision は、自然な動きと、身体にストレスのかからない自然な姿勢での診療をサポートします。先生のニーズに合わせて調節ができ、患者さん用チェアの高さを 350mm から 900mm の範囲で調節できるので、座位または立位のいずれの治療でも無理のない姿勢をとることができます。

トレンデレンブルグポジション

いずれの診療位置からでも身体に負担をかけずにトレンデレンブルグポジションに移動できます。バックレストの傾きに合わせて患者さん用チェアのフットレストが自動的に昇降するため、調節時も患者さんの身体が圧迫されたり、引っぱられたりすることはありません。脚の位置を上げることで、循環器系をサポートします。



コンフォートバックレスト
最良の座り心地を実現する幅広い
バックレストが患者さんをしっかりと
サポート

患者さんは リラックスした姿勢で

患者さんは一人一人体型が異なります。そのため体型に配慮した患者さん用チェアが不可欠です。幅の広いコンフォートバックレストは、最良の座り心地を実現します。高さ調節機能により、さまざまな身長や体型に対応できます。一方、プログレスバックレストは、患者さんへのアクセスを容易にするため、幅が狭くなっています。ヘッドレストは特別なクッションを用いているため、長時間の治療でも患者さんは楽な姿勢で快適に治療を受けることができます。エルゴノミクスに基づいた快適性を実現するよう設計されています。



プログレスバックレスト
治療中の患者さんへのアクセスが
容易、特に小児の患者さんに有効



ツージョイントヘッドレスト
(空気圧式)



SOMATIC ヘッドレスト
(電動式)

快適さはヘッドレストから

先生と患者さんの診療が快適になるようヘッドレストを患者さんの頭部と口腔の位置に合わせて調節できます。ヘッドレストの角度は自由に調節可能で、解剖学的構造に正確にフィットします。電動式、空気圧式を問わず、快適かつ正確な位置に調節できます。

エステチカ E80 Vision サージェリー・マイクロスコープに対応

エステチカ E80 Vision は、外科治療をよりスムーズに行えるさまざまな機能を搭載しています。また、マイクロスコープの使用においても適切に連動が図れる設計になっています。



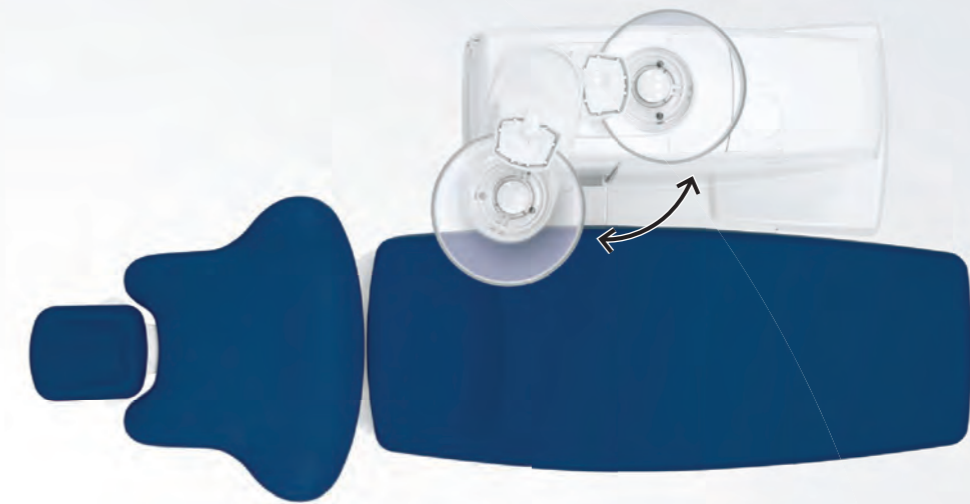
電動式チルト機能
KaVoが約束する先生と患者さんの
快適性

患者さんの体型に応じて

チェアはさまざまな体型の患者さんにも対応します。電動式チルト機能により、バックレストと背中の間が空いてしまう患者さんや背中が丸まっている患者さん、さらには小児でも快適かつ自然な姿勢でもたれかかすることができます。長時間にわたる治療時にも、必要に応じて患者さんのポジションを変えることができます。

USB インターフェイスで将来に対応

基本ソフトウェアのバージョンアップやソフトウェアによるオプション機能の追加は USB インターフェイスに接続するだけで簡単に行えます。
(エステチカ E80 Vision 標準仕様・E70 Vision オプション)



自動スピットン

自動スピットン機能は自動的に患者さんのうがい位置へと移動し、患者さんが治療ポジションに戻ると、スピットンボウルも自動的に元の位置へ戻ります。
(エステチカ E70 Vision オプション)



アシスタントサイドにスペースを確保する場合など
必要に応じて患者さん用チェアを水平移動します。

常に口腔位置が同じ

患者さんの身長を問わず、患者さんの位置を水平移動することで、患者さんの口腔位置が常に同じになるよう調節できます。上顎部と下顎部の治療を切り替える際に患者さん用チェアを動かしたとしても患者さんの口腔までの距離は常に同じに保つことができます。

快適性へのこだわり

RELAXline

低反発の RELAXline は、洗練されたデザインと快適性が備わっています。デザイン性のあるハンドクラフトのステッチが施されたレザー調の高品質な低反発シートは、高い快適性を生み出します。エレガントな色合い、ステッチのデザイン、RELAXline は患者さんにリラックスいただけるシートです。



フットコントローラでハンズフリー制御

主要な機能や搭載機器をフットコントローラの操作ロジックで制御できます。また、ハンズフリーにより交差感染のリスクを低減することができます。フットコントローラのペダルを左右に動かす操作は長時間におよぶ治療でも足の筋肉をリラックスした状態に保つことができます。オプションのワイヤレスフットコントローラなら、自由に配置することができます。



楽な乗り降り

エステチカ E70/E80 Vision のアームレストは患者さんの乗り降りをより楽にします。乗り降りの際には下方へ簡単に倒すことができ、治療中は患者さんをしっかりとサポートします。また、アームレストによって治療中に先生の動作が制限されることもありません。



マイクロスコープ使用時に便利 スローモーション機能

マイクロスコープを用いた治療時に、スローモーション機能を使うことで患者さん用チェアをゆっくりと移動させることができます。



どんな患者さんの体型にも対応

最大で 180kg の患者さんまですべての機能をお使いいただけます。先生も患者さんも快適に診療いただけます。

スムーズなサポートのための アシスタントエレメント

アシスタントエレメントは、洗練された現代的なデザインです。操作は直感的かつ簡単です。ドクターエレメントと同様、高感度タッチパネルで、分かりやすいユーザーインターフェイスを備えています。患者さん用チェアおよび无影灯などの主要な操作を素早く行うことができます。

個々のニーズに対応

アシスタントエレメントの構成は必要に応じて変更ができます。アシスタントの具体的なニーズに合わせて、光重合器から第2排唾管まで自由に構成できます。

自在な配置で適切なポジション

アシスタントエレメントのアームは柔軟に高さ調節ができ広範囲可動域を有しています。スムーズで素早くポジションを変更でき快適なエルゴノミクスを実現します。また、アシスタントエレメントホルダーは取外し可能で衛生管理に適しています。

ワークフローの最適化で 診療効率の改善

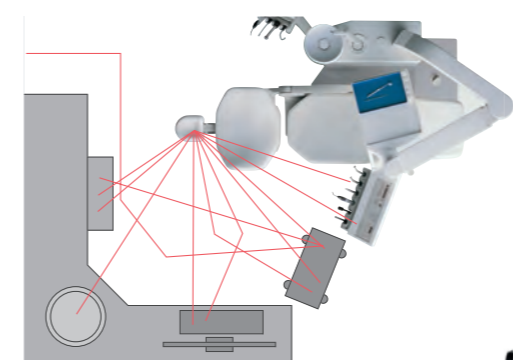
さまざまな機能の統合

エステチカ E70/E80 Vision は、診断に必要な数多くの機能を統合搭載し複雑な準備や手順を簡単にしています。エンド用のモーター機能や外科用のモーターもユニットに統合して使用できます。また、USB インターフェイス接続やシステムソフトウェア CONEXIO で外部の機器をユニットに接続して使用することでトリートメントユニットの拡張を図ることもできます。

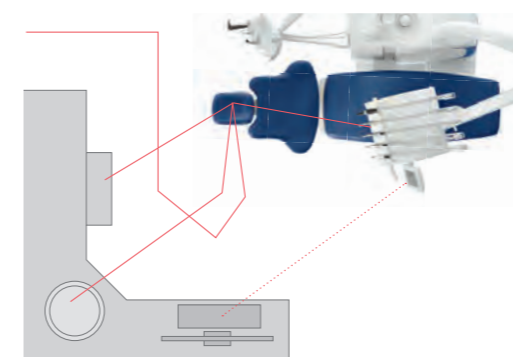
ドクターエレメントとアシスタントエレメントは、高い柔軟性と性能を備えています。快適性も高く、ユニットは迅速、正確、かつ効率的に使えます。先生とアシスタントに安心と便利さを提供します。

機器を適所に配置

カボセントロサポートシステムを活用することで主要機器をまとめて使いやすい位置に配置することができます。スペースの有効な活用とともにワークフローの改善に役立ちます。また、搭載する機器は自在に構成できます。多数のアダプターが揃っているので、機器やコンポーネントは容易かつ迅速に交換できます。



従来の特リートメントユニットでの動線



エステチカE70/E80 Visionでの動線



治療に合わせてセントロサポートシステムをカスタマイズ

ワークフローをつなぐ CONEXIO

CONEXIO システムによりチェアサイドでのデータを使用したコミュニケーションが効率的にまた効果的に行えるようになります。ドクターエレメントの操作パネルからすべての患者データにアクセスできます。また、データを追加することもできます。すべての関連データは患者ファイルにダイレクトに割り当てられます。CONEXIO は、シンプルな作業プロセスで時間を節約、ユーザーフレンドリーです。



診断をサポート 患者さんの説明に有用

複数のリソースから画像を選択したり、比較ができます。KaVo トリートメントユニットだけで患者さんとのコミュニケーションを行うことができます。キーボード、マウス、タブレット、PC などは必要ありません。



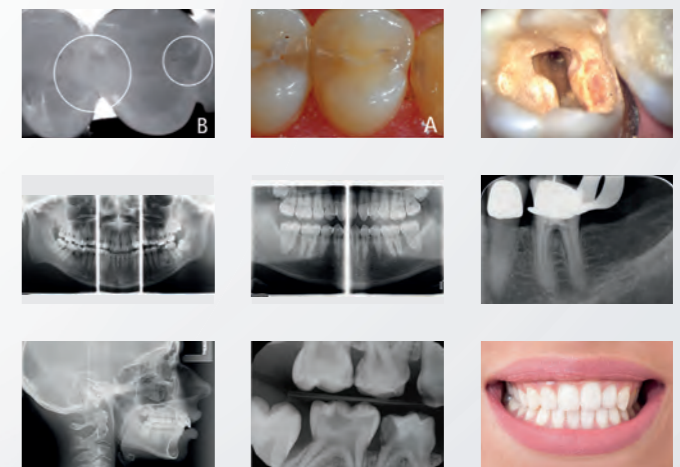
総合的な管理 クリニカル・モニタリングシステム

各画像は、患者さんの1歯に割り当てられます。そしてそれぞれの歯牙に「健康」から「重度」までクリニカル・モニタリングステータスを定義することができます。比較モードは、時系列で確認することが可能で、診療中でも過去の歯牙の画像や別のリソースの画像を使用することができます。



容易に画像にアクセス

様々な画像や希望する画像が、ドクターエレメントで直接呼び出せます。タッチディスプレイの分かりやすい操作パネルで、患者ファイルへのアクセス性を高めます。両手がふさがっている場合は、主要な CONEXIO システムの機能をフットコントローラで操作できるので便利で衛生管理にも優れています。

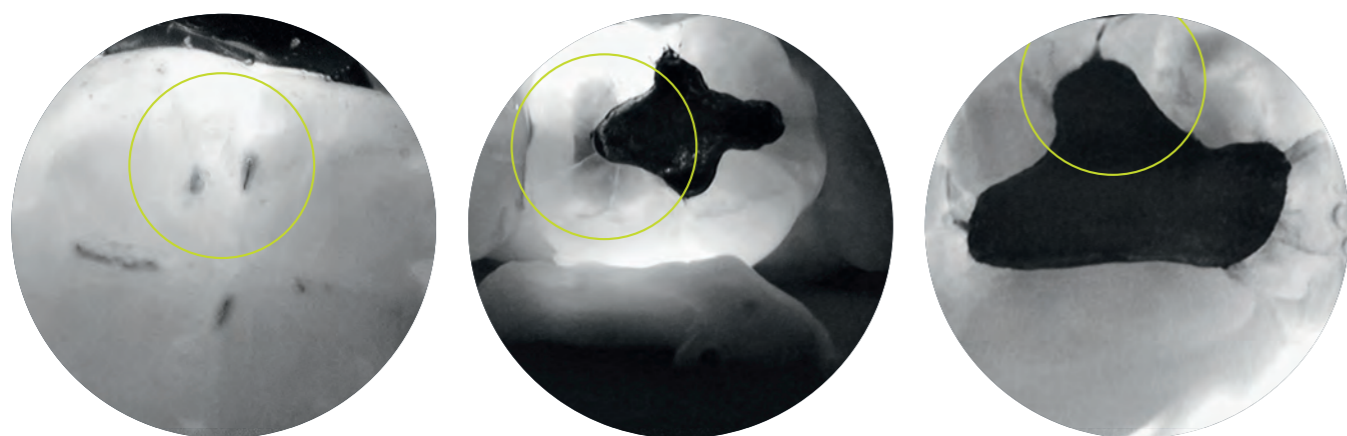


ONE EFFICIENT WORKFLOW

ドクターエレメントで1クリックするだけで、治療モードからデジタル画像へ、またその反対のデジタル画像から治療モードに切り替わります。CONEXIO システムは、キーボードやマウスの必要がなく、ワークフローをシンプルにします。

患者さんとのより効果的な チェアサイドコミュニケーション

画像の力を活用し、画像による詳細な診断検査と鮮明なカラー画像を使って患者さんコミュニケーションを図ります。この目的のために開発されたのが、CONEXIO コミュニケーションシステムです。



咬合面カリエス

二次カリエス

クラック



ダイアグノカム2170 U
販売名:ダイアグノカム
認証番号:225AIBZX00028000

カボ ダイアグノカム

口腔内センサーや2Dまたは3DのX線機器は、カリエスが象牙質に達したときにカリエスを映し出しますが、カボダイアグノカムは従来のう蝕検査の精度を高めました。隣接面や咬合面のカリエスをより早期にとても容易に検査できます。プラークの蓄積や重なりによるゆがみに影響されず、歯列やう蝕を鮮明な印象画像で見ることができます。

ダイアグノカムは、X線を使用せず光波を用いて優れた画質と詳細な診断を行えます。他の診断機器よりもとても早期にう蝕を検知し、MI治療と予防治療を実践します。患者さんだけでなく先生にも有効で、トラブルの再診がなく定期的な検診でもお使いいただけます。

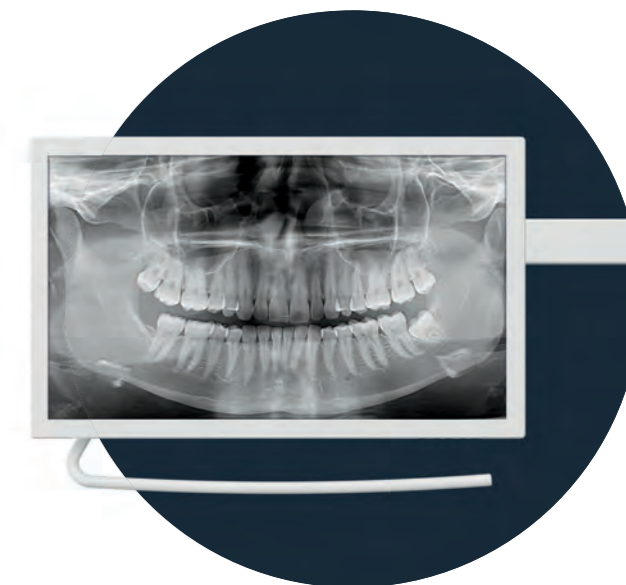


患者さんにより分かり易く

カボスクリーンHDは、高解像度画質、はっきりとしたコントラスト値、そして鮮やかな色再現性を有します。カメラや顕微鏡などのイメージング機器のさまざまな画像を適切に調整します。画面はガラス製安全パネルで溝が浅く、片手で調節可能で、適切な衛生管理ができます。

カボスクリーンHD

- ・ 真正フルHDフラットスクリーン
- ・ アスペクト比: 16:9
- ・ 画面サイズ: 22インチ
- ・ マイクロスコープとPCの2つのデジタル接続



2つのKaVo水消毒システム

オキシゲナル6を使用した常時水消毒システムと集中水消毒システムの2つのKaVo水消毒システムにより水路管内を衛生的に保ちます。

ビルトイン・ハイジーンアダプター

ハイジーンアダプターはエステチカ E70/E80 Vision 本体にビルトインされていてインスツルメントおよび排水ホースを接続できます。ハイジーンアダプターは取り外すことができ、熱消毒可能です。

逆流防止機構で保護機能が向上

KaVo インスツルメントおよびモーターに搭載された逆流防止技術は、給水系を汚染から守ります。汚染されたスプレー水がトリートメントユニットへ逆流しないようにします。

オキシゲナル6とデカセプトルゲルをビルトインし、標準化した自動衛生管理を実現します。



先進的で細部にわたる衛生管理

常時水消毒システム

低濃度の過酸化水素水を用いて、常に水路管を清潔にするシステムです。さらに、トリートメントユニット内を流れる水は行き止まりがないように設計されており、常に、流動的で溜り水になって不衛生な状態になることを防止しています。

集中水消毒システム

週末や年末年始など長期間トリートメントユニットを停止する場合に少し濃度の高い過酸化水素水を水路管に充填させて30分間漬け置き洗浄します。定期的実施することにより配管内に繁殖する雑菌を抑制し、トリートメントユニット内の水をいつも清潔に安定した水質を保つことができます。



自動洗浄プログラム

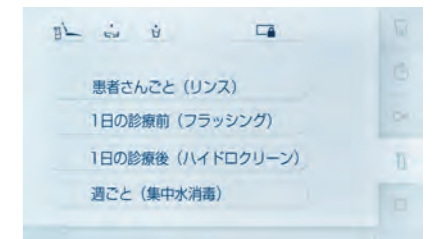
自動洗浄機能で毎日の水路管および排水管の洗浄が容易にできます。4つのプログラムはボタンを押すだけで確実な衛生管理を実行します。

リンス: 水でバキューム・排唾管を洗浄します。

同時に各インスツルメントホースを20秒間洗浄します。

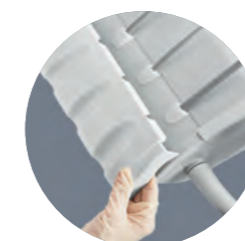
フラッシング: 毎朝の診療前にトリートメントユニット内に滞留した水やコップ給水の水を一旦洗い出します。

各インスツルメントホースの2分間の洗浄およびスピットンの水洗浄も同時に実施します。



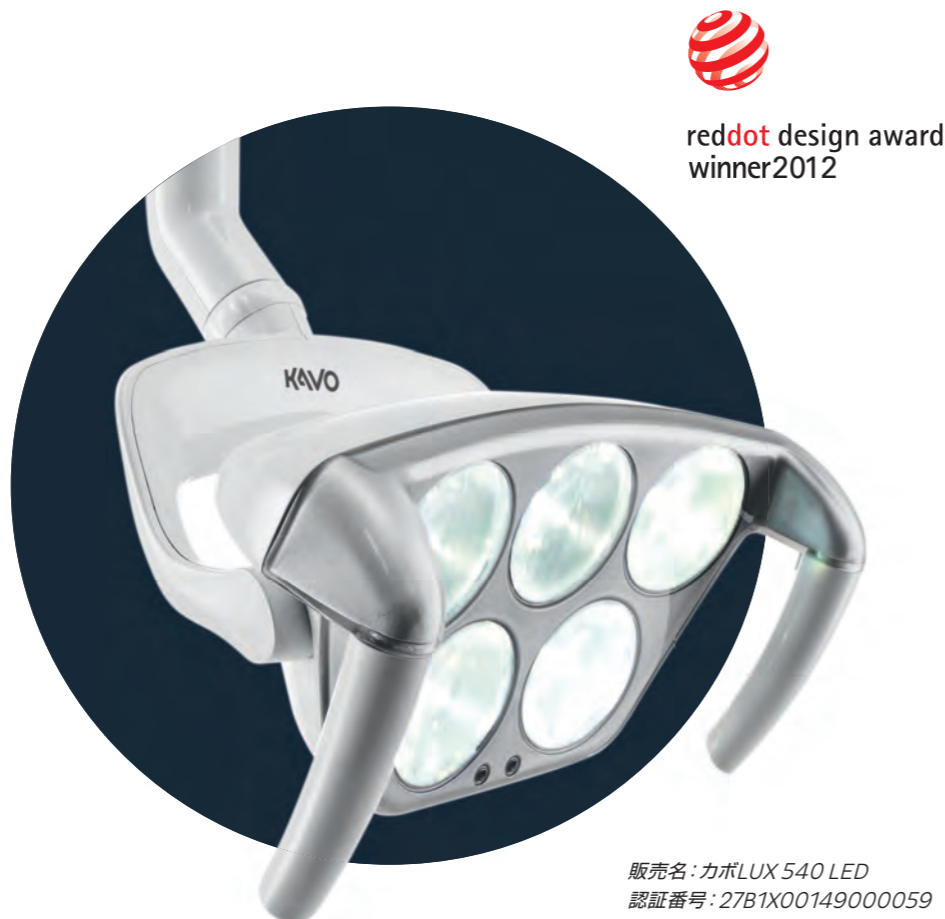
容易に取り外し可能なパーツ

手が触れる部分にも十分な配慮がされています。頻繁に手を触れるハンドル、インスツルメントホルダー、スピットンなどのパーツは取り外し可能です。必要に応じて洗浄、消毒、または滅菌できます。



臨床に適した最良な照明

カボラックス 540 LED は直感的なドクターエレメントで操作ができます。また、ライトの ON/OFF を自動ポジショニング機能と連動して切り替えることができます。賞を受賞しているカボラックス 540 LED はカボ製品の中でも高い品質を備え、製品寿命も長く快適性を最大限にします。



reddot design award
winner2012

販売名:カボLUX 540 LED
認証番号:27B1X00149000059

明るく目にやさしい照明

コンポジットレジン是一般的に無影灯の照明を暗くしないと早く硬化します。カボラックス 540 LED のコンポセーブモード(光で活性化する修復材と相性が良い)は、光の吸収スペクトルの青色成分を抑え、充填材の硬化を緩やかにします。光重合材を扱う治療を照明を暗くせずに慌てることなく行うことができます。15,000 lux の照度で最善の診療のための適切な照明を確保します。



パワーと出力の最良バランス



ピエゾ LED 超音波スケーラー

スケーリングを素早く簡単に行うことができます。チタニウム製ソノロードは、制御された線形振動を実現し、効果的な治療を可能にします。360度の照明で適切な視野を確保できデリケートな部位でも歯牙や歯肉を痛めることはありません。インテリジェントフィードバックコントロールにより治療中の加圧が一定になるように自動的に出力レベルを調整します。また、照明や人間工学的な設計で疲労を感じずに治療が行えます。

カボソニックフレックス

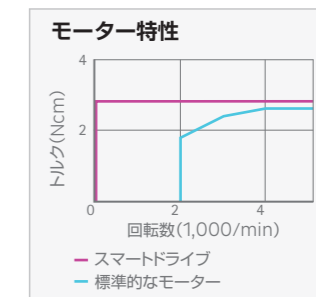
多様な性能で各種用途に対応します。チップを一回転させるだけで交換ができる50種類以上のチップは、多用途のインストゥルメントとしてご利用いただけます。予防、根管治療、歯周病、MI治療、外科治療、プリパレーションなど、高い使用頻度でカボソニックフレックスをお使いいただけます。

販売名:カボピエゾLED
一般的名称:歯科用多目的超音波治療器
認証番号:223AIBZX00037000

販売名:ソニックフレックスエアースケーラー2008 クイック
一般的名称:歯科用エアースケーラー
認証番号:224AIBZX00059000

小型・軽量のブラシレスモーター スマートドライブテクノロジー

小型・軽量、スムーズな回転のイントラ LUX KL モーター 703 LED は当社従来比約30%の小型・軽量化に成功しました。スマートドライブテクノロジーにより100回転の低速から3Nの高トルクで効率的に治療が行えます。スムーズな回転の立ち上がりや速度を落とした使い方で形成がスムーズ、PMTCにもご利用いただけます。



SMARTdrive
高いトルクと無振動で起動する
低振動性、100~40,000 rpmの
広い回転数範囲が治療に
大きなメリットをもたらします。

カボマスターマティックシリーズは様々な用途に対応し、最善の治療を実現するための適切な視野と口腔内への優れたアクセスを可能にします。

販売名:イントラモーター
認証番号:223AIBZX00016000



エルゴノミクスと快適性の調和

歯科医師にとって診療中は常に健康的で快適な姿勢でいることが特に大切です。毎日座るドクターツールほど歯科医師の姿勢に影響を及ぼすものはありません。フィジオ エボ、エボFは、歯科医師やアシスタントの要望やワークプロセスに正確に応じています。



フィジオ エボ / エボF

個々の身体構造や診療スタイルに合わせて、シート、座板、バックレストを個別の調節機構により各々に調節することができます。フィジオ エボ、エボFのバックレストと座板は、人間工学的に基づいた形状になっています。座板の中央の隆起部により安定して座れ、素早く動いたり止まったりする場合でも滑るのを防ぎます。また、大腿部のシートの丸味により自在な動きが可能です。バックレストのスプリング力は、腰の筋肉、特に脊椎を積極的に永くサポートし、持続的な配慮がされています。診療中にいつでもシームレスなワークプロセスと可能な限りの快適性が得られます。



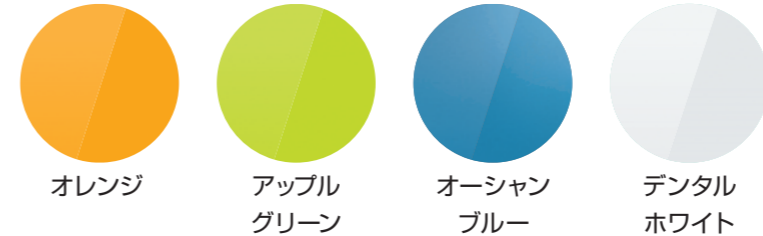
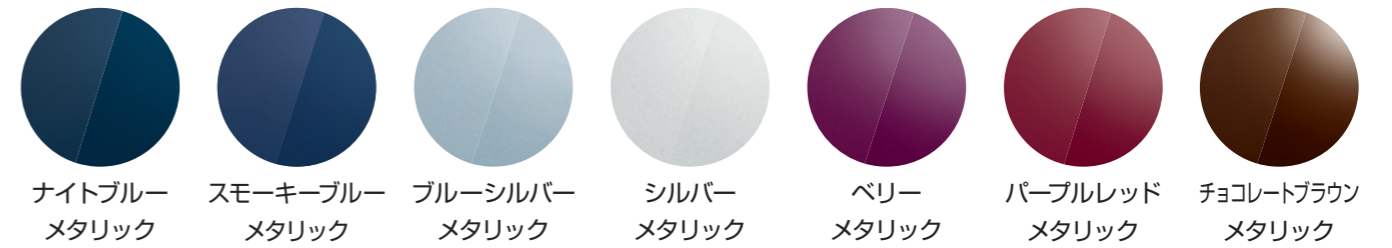
フィジオ エボ

フィジオ エボF
フット部が（足操作による）シートの高さ調節ができ、ハンズフリーで衛生的です。



AGR認定
背中にやさしい機器としてドイツ歯科業界で初めてAGRマークを取得しています。当認定は独立した専門委員会がエルゴノミクスおよび健康に関して優れた製品に授与しています。

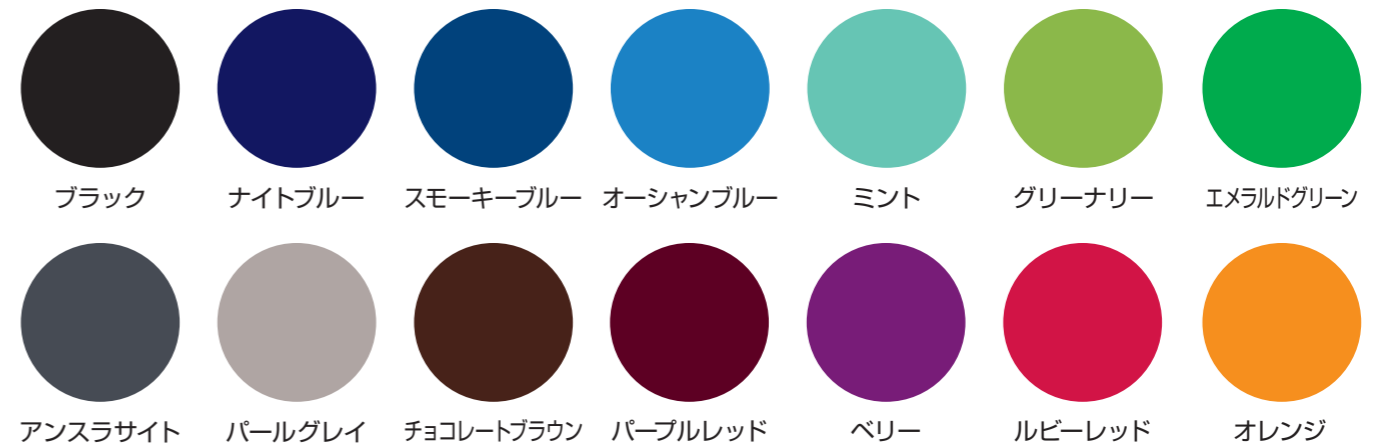
パネルカラー



フットレストカバー（スタンダードチェアのみ）



シートカラー



RELAXline



アガベ / ブルーラインエディション



アガベ スモーキーブルー オーシャンブルー
アガベラインエディション：RELAXline シート
ブルーラインエディション：レギュラーシート

グリーナリーエディション



グリーナリー
テーブルタイプのアーム部にグリーナリーのクリップが付属