



OptiBond™ eXTRa
Two-Component Adhesive

Kerr
RESTORATIVES

日々の診療を
eXTRaなものに

Primer

Adhesive



オプチボンド eXTRa

歯科用象牙質接着材 歯科セラミック用接着材料
歯科金属用接着材料 歯科用知覚過敏抑制材料

2液性ボンディング材

リンスインシャンプーのような1液2役ではなく、各々の性能を十分発揮するよう、プライマーとアドヒーズを別々にしました。

エッチングモードを選ばず、薄いボンディング層は辺縁封鎖性、適合性に優れ、全ての被着体に高い接着力を発揮します。



リンスインシャンプーのような1液2役ではなく、
各々の性能を十分に発揮するよう別々にしました。

プライマー



- 親水性で、ナノレベルのエッチング力をもつプライマーは、エナメル質表面のエッチングを効果的に行い、濡れ性を高めます。
- 象牙細管への高い浸透力により、高い接着力を発揮し、知覚過敏や微小漏洩を抑制します。

アドヒーシブ



- 疎水性のアドヒーシブは、修復材料との化学結合を効率的に行い、機械的嵌合力、長期耐久性、辺縁封鎖性を発揮します。

GPDMモノマー



GPDM Monomer

The Gold Standard

- Kerrの接着材料すべてで採用。20年以上の実績があり、欧米でも高く評価されています。
- 親水性の高い歯質に浸透して封鎖する役割と、疎水性の高いレジンマテリアルと結合する役割、この相反する機能を、補綴物を選ばず、接着力を妥協することなく可能にしました。



Ternary Solvent System

Three solvents
in one

水・アセトン・エタノール

Ternary Solvent System / TSS (主軸となる3つの成分)

- GPDMモノマーと共に、エナメル質へのエッチング力、プライミング力、象牙細管の封鎖性を効果的に促進、これにより信頼性の高い接着力を実現、テクニカルセンシティブを軽減します。



Smart pH

Unique
acidity drop

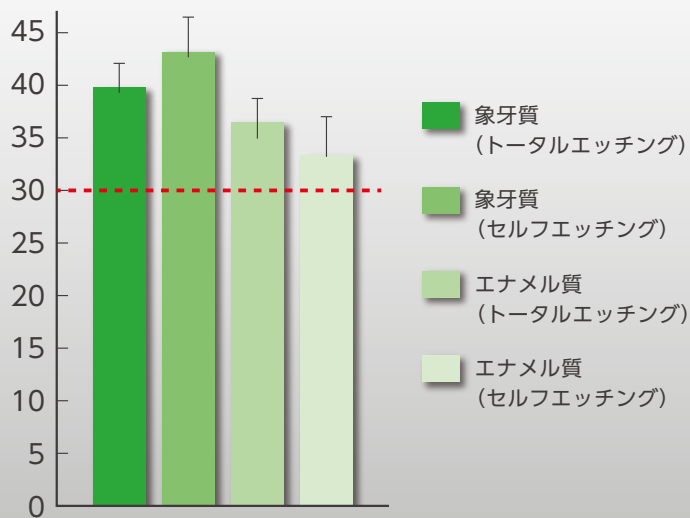
Smart PH Technology

- アセトンの急激な揮発により、GPDMモノマーの濃度が高まり、酸性度が上昇 (pH2.4→1.6)、エナメル質へのエッチング力が向上します。光照射後は酸性から中性になります。コンポジットレジン、レジンセメント、支台築造材料等、全ての修復材料と接着させることができます。

高い接着力

直接法

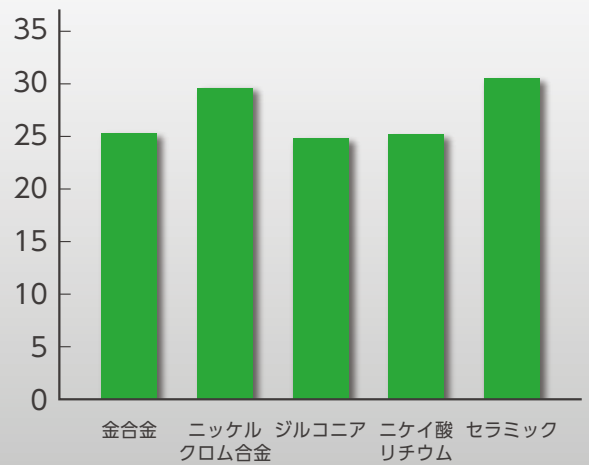
オプチボンド eXTRaのせん断接着強さ (MPa)



出典 : Prof. Alessandro Vichi, University of Portsmouth - Dental Academy, UK.

間接法

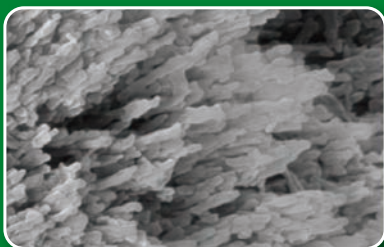
オプチボンド eXTRa/エヌ・エックス・スリー併用によるせん断接着強さ (MPa)



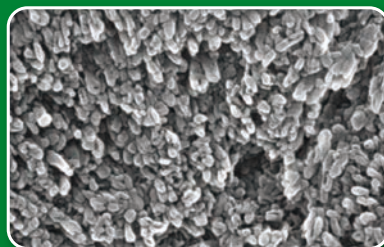
出典 : Bui et al, J Dent Res Vol 98 (Spec Iss A), Abstract #1906, IADR (June 2019, Vancouver, Canada), "Compatibility of OptiBond eXTRa Universal with Various Dental Substrates"

高いエッチング力と浸透性

アンカットエナメル (50,000 倍)



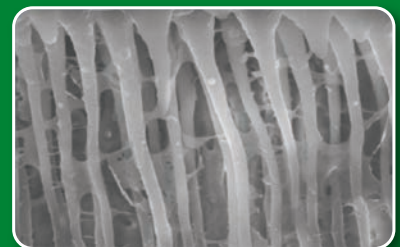
ゲルエッチャント
(リン酸エッチング材)



オプチボンド eXTRa
セルフエッチモード

プライマー塗布後のアンカットエナメル質の表面性状
高いエッチング効果を確認できます。

象牙細管 (20,000 倍)



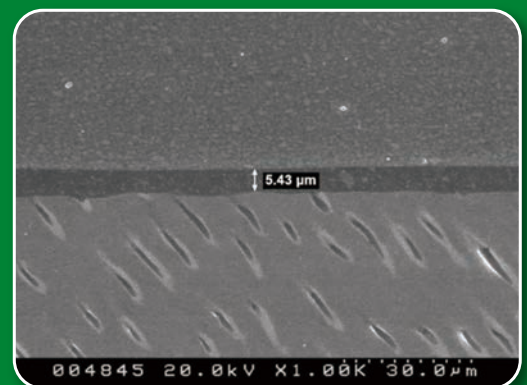
オプチボンド eXTRa
セルフエッチモード

親水性が高く歯質によく馴染み、
象牙細管へ効率よく浸透します。

※トータルエッチングに対応していますので、
不意にリン酸が付着した象牙質に対しても
接着力を損なうことなくご使用いただけます。

薄被膜

ボンディング材による厚い皮膜は溶出や吸水、適合不良や微小漏洩を引き起こす原因となります。オプチボンド eXTRaの薄い皮膜は辺縁封鎖性、適合性に優れ、これらの弊害から患者さんを守ります。また、レジンセメント併用による間接法では補綴物の浮き上がりを抑え、前歯部では審美的な修復を行うことができます。



ハーモナイズ併用による直接法

自費診療におけるレイヤリングテクニックにより、ハイグレードな修復が可能

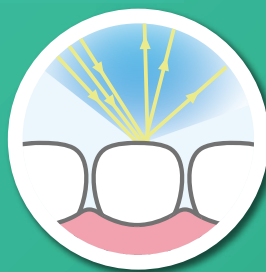
ハーモナイズはナノフィラー技術による高い強度を有し、器具離れが良く、容易に思い通りの充填・賦形ができます。

また、豊富なシェードは様々な症例に対応します。

高い接着強度を発揮するオプチボンド eXTRaとの組み合わせは、辺縁封鎖性、長期安定性に優れ、美しく自然な輝きのコンポジットレジン修復を提供します。

- 全30シェード（エナメル、デンチン、インサイザル トランスルーセント）
- 初期導入しやすいトライアルキットやアドバンスキットも用意
- 保険適用

天然歯のようなバランスのとれた光拡散性を実現



短い波長の拡散



長い波長の反射

ハーモナイズの使い方、臨床レポートをチェック（お客さまの声）→



ハーモナイズ 4g入
3,000円

これまでのコンポジットレジンでは、入射した可視光を拡散か反射のどちらか一方に偏る傾向がありました。

しかしエナメル質は、短い波長（青）は拡散し、長い波長（赤）は反射します。ハーモナイズは天然歯のように拡散と反射させる特長をもちあわせ、残存歯質、隣在歯とよく馴染むカメレオン効果を発揮します。

● ハーモナイズを用いたコンポジットレジン修復



1 オプチダム装着後、旧修復物を除去



2 窩洞形成後、オプチボンド eXTRaのプライマー、アドヒーシブによるボンディング処理を行う



3 アダプトセクショナルマトリックス（#753）とアダプトルーシーウェッジを装着し、近心部をハーモナイズで充填



4 近心部の充填完了。ハーモナイズはデンチンA3とエナメルA1を使用



5 遠心部はアダプトセクショナルマトリックス（#751）とアダプトルーシーウェッジを装着して充填、MOD窩洞を1級窩洞化し、咬合面を充填する



6 咬合面の充填後、研磨して完了

写真提供：埼玉県 青島デンタルオフィス 青島 徹児 先生

タイプ	シェード	標準価格
エナメル	A1	4g入 3,000円
	A2	
	A3	
	A3.5	
	A4	
	B1	
	B2	
	B3	
	B4	
	C1	
	C2	
	C3	
	C4	
	D2	
	D3	
	D4	
XL1		

タイプ	シェード	標準価格
デンチン	A1	4g入 3,000円
	A2	
	A3	
	A3.5	
	A4	
	B3	
	C4	
インサイザル トランスルーセント	アンバー	4g入 3,000円
	ブルー	
	クリア	
	グレー	
	スーパークリア*	

*スーパークリアのみ3g入となります。

こちらのエナメル3色、デンチン1色が多くの症例に対応できるおすすめの基本シェードです。

セット	
商品名	内容・標準価格
ハーモナイズ トライアルキット	2g入シリンジ × 4本 エナメル:A2, A3 デンチン:A3, A3.5 5,600円
ハーモナイズ アドバンスキット	4g入シリンジ × 8本 エナメル:A2, A3 デンチン:A2, A3, A4 インサイザル トランスルーセント: アンバー、クリア、グレー 22,400円

エヌ・エックス・スリー併用による間接法

歯質、全ての補綴物に高い接着力を発揮する審美修復用レジンセメント

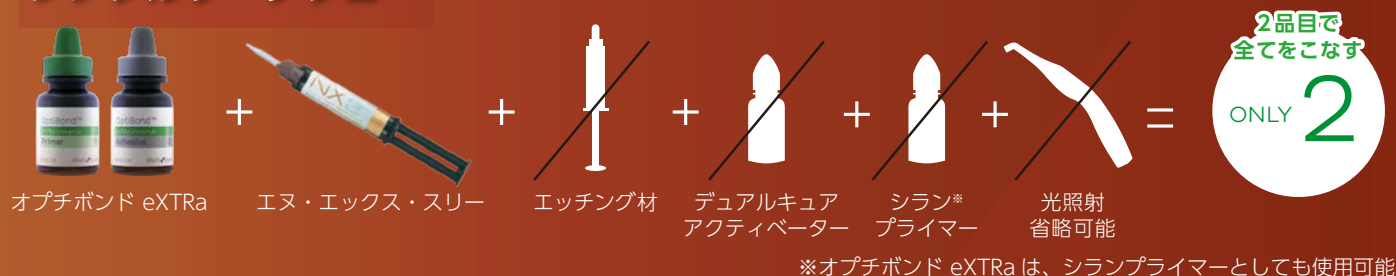
高い接着力を誇るプライマー併用型レジンセメントのエヌ・エックス・スリーに対し、
 オプチボンド eXTRaはプライマーとして併用可能です。

エヌ・エックス・スリーのデュアルキュアペーストに含有されるレドックス重合開始剤と
 オプチボンド eXTRaが接触することで重合します(光照射省略可能)。

溢出した余剰セメントは不要に流出せずに性状を留め、仮照射による硬化度のコントロールも行いやすく、
 One Peel™ クリーンアップ機能により一塊で容易に除去することができます。

- 経時的に劣化・黄変するアミン非含有
- デュアルキュアタイプ、ライトキュアタイプ(ベニア等、操作時間に余裕を持って対応可能)、2つの重合タイプを用意
- セメントペーストの色調を再現したトライ イン ジェルにより、色調再現に優れた試適が可能

シンプルワークフロー



● CAD/CAMインレー (長石系ガラスセラミック) の接着

1 	2 	3 	4 	5 	6
CAD/CAMインレーは適切な処理後、アドヒーズを塗布、乾燥、光照射	窩洞にプライマーを20秒間塗布、中圧で5秒間乾燥	アドヒーズを15秒間塗布、軽圧後、強圧で5秒以上乾燥し、光照射	エヌ・エックス・スリーを塗布し、窩洞へ装着	タックキュアによりゲル化した余剰セメントを容易に除去	光照射後、CR用のオクルーブラシで研磨して完了

写真提供：東京医科歯科大学大学院医歯学総合研究科部分床義歯補綴学分野 風間 龍之輔 先生

商品名	シールド	標準価格
デュアルキュアシリンジ 5g セメント用ミキシングチップ Bタイプ レギュラー 8本付	クリアー・ホワイト・イエロー・ブリーチ・ホワイトオベーク	8,300円
セメント用ミキシングチップ Bタイプ レギュラー 50本	デュアルキュアシリンジ用	6,200円
ライトキュアシリンジ 1.8g	クリアー・ホワイト・イエロー・ブリーチ・ホワイトオベーク	4,200円
トライ イン ジェル 3g	クリアー・ホワイト・イエロー・ブリーチ・ホワイトオベーク	3,100円

商品名	セット内容	標準価格
イントロキット 	デュアルキュアシリンジ 5g クリアー・ホワイト・イエロー 各1本 ライトキュアシリンジ 1.8g クリアー・ホワイト・イエロー 各1本 トライ イン ジェル 3g クリアー・ホワイト・イエロー 各1本 シランプライマー 5mL 1本 セメント用ミキシングチップ Bタイプ レギュラー 24本	40,000円
ライトキュアキット 	ライトキュアシリンジ 1.8g クリアー・ホワイト 各1本 トライ イン ジェル 3g クリアー・ホワイト 各1本 シランプライマー 5mL 1本 ゲルエッチャント 3g 1本 ゲルエッチャント チップ 10本 Optibond ソロプラス ユニドース 0.1mL 10本 ※単品販売無し アプリケーターチップ 10本	21,000円

商品名	品目 コード	伝票記載 コード	包装	標準価格
 オプチボンド eXTRa ボトルキット	36658	0.808.4911	オプチボンド eXTRa プライマー 5mL : 1本 オプチボンド eXTRa アドヒーズブ 5mL : 1本 ディスポーザブル アプリケーターチップ : 50本 分取皿 : 25枚	15,000円
 オプチボンド eXTRa プライマー	36660	0.808.4912	オプチボンド eXTRa プライマー 5mL : 1本	5,000円
 オプチボンド eXTRa アドヒーズブ	36661	0.808.4913	オプチボンド eXTRa アドヒーズブ 5mL : 1本	10,000円
 ディスポーザブル アプリケーターチップ	24680	0.808.2839	200本 (50本入 × 4個)	9,800円

OptiBond eXTRa
OptiBond ソロプラス*

管理医療機器 歯科用象牙質接着材
管理医療機器 歯科用象牙質接着材

医療機器認証番号: 301ADBZX00004000
医療機器認証番号: 224ADBZX00288000

*ディスポーザブルアプリケーターチップはOptiBond ソロプラスの付属品として医療機器認証

2タイプの接着システムにて、自費診療、保険診療問わず、様々なニーズにお応えいたします。

自費診療

高い接着力には



2液性ボンディング材
OptiBond
eXTRa



プライマー併用型レジンセメント
エヌ・エックス・スリー

保険診療

簡便操作の



製品情報は
こちら



1液性ボンディング材
OptiBond
ユニバーサル



セルフアドヒーズ型レジンセメント
マックスセム エリート
クロマ

OptiBond ユニバーサル
マックスセム エリート クロマ

管理医療機器 歯科用象牙質接着材
管理医療機器 歯科接着用レジンセメント

医療機器認証番号: 230ADBZX00058000
医療機器認証番号: 228ADBZX00053000

商品のご注文は、お取引歯科材料店様までお願い致します。



カボデンタルシステムズ株式会社

〒140-0001 東京都品川区北品川 4-7-35 御殿山トラストタワー15F
カー製品担当 TEL: 03-6866-7272 FAX: 03-6866-7273
http://www.kavo.jp

KKADJB1908V1 KR-0207